

Tiffiff: Lutgen a choisi la rocade

Le ministre a opté pour le projet SPW-Infrabel contre la volonté du cdH local

Le ministre Lutgen devait déposer hier au gouvernement wallon une note dans laquelle il retenait finalement le projet de rocade pour remplacer le pont de Tiffiff. Le point a

finalement été reporté mais la décision du ministre est cependant bel et bien prise: ce ne sera pas le pont à l'identique, comme le voulait pourtant le cdH esneutois...

Après des années de tergiversations, le pont provisoire de Tiffiff devrait enfin être bientôt remplacé par un ouvrage définitif. Le ministre wallon des Travaux Publics, Benoît Lutgen (cdH), a en effet tranché parmi les six projets proposés. Et dans la note qu'il devait déposer hier au gouvernement wallon, il est clair: il faut déplacer le pont, supprimer les passages à niveau et créer une voïe de déviation. Soit le projet initial, porté par le SPW et Infrabel. Il rejoint ainsi la majorité esneutoise (MR-PS), au détriment du cdH local, qui militait depuis toujours pour la reconstruction d'un pont à l'identique. Seul soutient: "Le point a été reporté, explicitement. Il sera discuté ultérieurement au gouvernement".

Quoi qu'il en soit, la note existe et elle est explicite: "Le projet initial est le seul à répondre à l'ensemble des enjeux de la zone [...] Sans préjuger des résultats de la procédure d'instruction de la demande de permis, le Gouvernement charge le ministre des Travaux Publics de faire déposer une demande de permis pour la construction du projet de "remplacement du pont de Tiffiff et des trois passages à niveau par une voïe de déviation".

Ah, vexé, le cdH esneutois? "On se doutait de toute façon de cette



"LE MINISTRE ÉTAIT LIÉ PAR LES ENGAGEMENTS DE SON PRÉDÉCESSEUR"
Philippe Lamalle
CHIEF DE GROUPE CDH ESNEUX



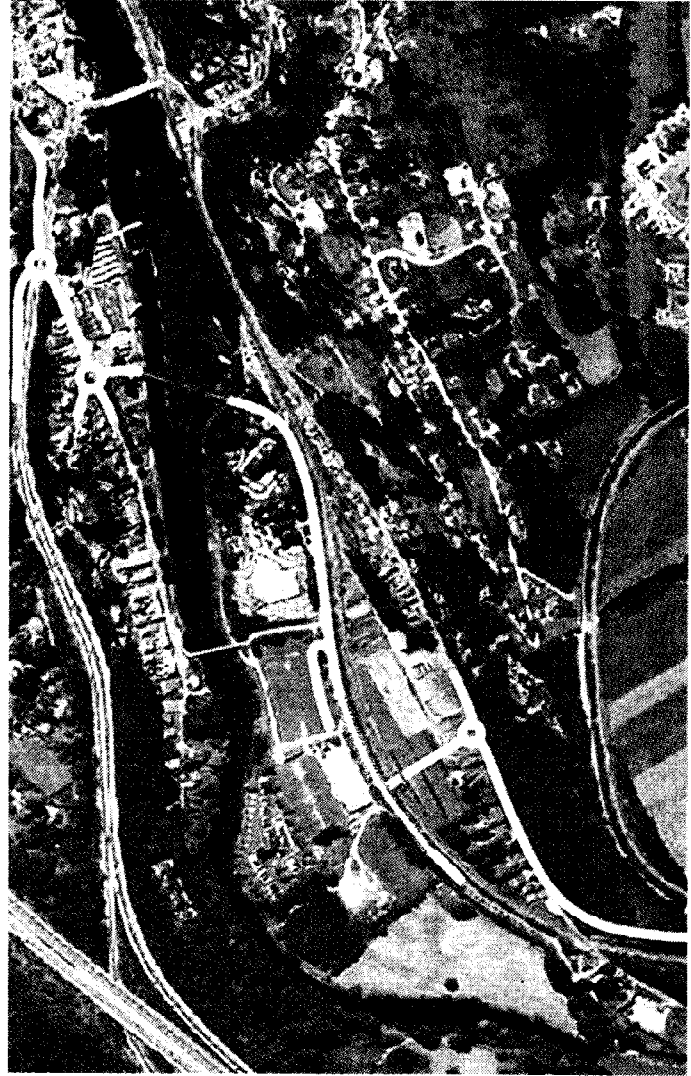
"JE NE COMPRENDS PAS QUE LE POINT AIT ENCORE ÉTÉ REPORTÉ"
Christine Morréale
ÉCHEVINE PS D'ESNEUX

TRIMBOLI
"Le chef de groupe cdH au conseil communal d'Esneux. Le dossier avait pris cette orientation..."

Mais bon, l'option choisie a surtout été imposée par le prédécesseur de Benoît Lutgen, Michel Daerden, qui avait déjà fait signer une convention au SPW, à Esneux et à Infrabel en 2009. Et cette convention concernait le projet initial. Benoît Lutgen était donc lié par les engagements de son prédécesseur. Ce qu'on peut lui reprocher, c'est de ne pas avoir étudié la possibilité de renier cette signature...

Et la majorité, se frottant-elle les mains de cette avancée dans le dossier? Pas tant que ça. Christine Morréale, échevine socialiste à Esneux, retient d'avantage le même report du point: "L'étude d'incidences est terminée depuis un peu plus d'un an, pestet-elle. Sur le choix de M. Lutgen, ça me semble logique qu'il choisisse la solution préconisée par un organisme indépendant et compétent. Par contre, je ne comprends pas le report du point. Pourquoi cette décision est-elle encore bloquée alors qu'on en est qu'à un dépôt de la demande de permis? Si on prend un an et demi de réflexion à chaque étape, on finira par faire du pont de Tiffiff une curiosité touristique." Pour quoi? Simplement parce que le ministre Lutgen, fort de son nouveau costume de président du cdH, négociait hier au fédéral... ✦

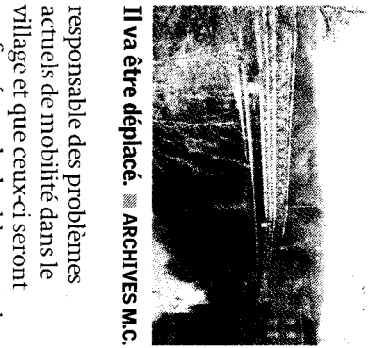
GEOFFREY WOLFF
"alors que celui-ci est renforcés par le doublement de Tiffiff"



Le projet porté par le SPW et Infrabel a finalement été retenu par le ministre Lutgen.

■ Pourquoi le projet de pont à l'identique a-t-il perdu? L'ARGUMENT QUI A PERMIS À LA ROCADE DE L'EMPORTER: LES PASSAGES À NIVEAU

En choisissant la rocade, le ministre Lutgen n'a fait que suivre l'avis rendu par Aries, la société chargée de l'étude d'incidences et de la comparaison des différents projets. Et selon Aries, le projet de pont à l'identique - l'autre grand concurrent - s'il occasionne le moins de nuisances, présente toutefois un souci majeur: il ne supprime pas le passage à niveau de Tiffiff.



Il va être déplacé. ■ ARCHIVES M.C.
responsable des problèmes actuels de mobilité dans le village et que ceux-ci seront renforcés par le doublement de Tiffiff.
la fréquence ferroviaire. " D'où le choix de la rocade, qui supprime tous les passages à niveau et place le pont à hauteur de l'île du Moulin. L'actuel rond-point de Tiffiff serait déplacé au début de l'avenue Neef. Un second giratoire serait installé au carrefour Neef/Vieille Montagne. Autre chantier d'importance: l'aménagement d'une passerelle piétonne en lieu et place de l'actuel pont de Tiffiff.